

AGP

IP 65; T5; HIT/HST; CLASS I

**PRZEZNACZENIE**

Napowierzchniowa oprawa oświetleniowa do lamp świetłkowych T5 oraz lamp wyładowczych, metalohalogenkowych i sodowych. Przeznaczona do oświetlania obiektów handlowych i przemysłowych, hal sportowych, wiat. Dodatkowo dedykowana jest do oświetlania tuneli oraz innych elementów infrastruktury drogowej.

DANE TECHNICZNE

Klasa ochronności: I
 Stopień ochrony: IP 65
 Współczynnik mocy: $\geq 0,85$
 Temp. otoczenia: +45°C

BUDOWA

Korpus: aluminium malowane proszkowo
 Klosz: hartowana szyba o grubości 5 mm
 Wsporniki mocujące: aluminium
 Odbłyśnik: aluminiowy symetryczny
 Statecznik: lampy wysokoprężne: magnetyczny 230V 50Hz
 świetłówki T5: 220V-240V AC/DC

MOCOWANIE

Przy pomocy dwóch wsporników z 2 otworami.

PRZYŁĄCZENIE

Dławnica: 2 x PG16, 1 x zaślepka
 Średnica kabla: \varnothing 10-14 mm
 Zaciski przyłączeniowe: 3x2,5 mm²

Zasilanie przelotowe lub końcowe.

INNE WYKONANIA

Wyposażona w układ awaryjnego zasilania 3 godzinny /tylko dla wersji świetłkowej/.
 Odbłyśnik asymetryczny /tylko dla wersji jednoświetłkowej/.

APPLICATION

Surface luminaire for T5 fluorescent lamps and sodium or metal-halide discharge lamps. Suitable for lighting commercial, industrial, sport and outdoor facilities. It's also dedicated for lighting tunnels and road infrastructure.

TECHNICAL DATA

Protection class: I
 Protection degree: IP 65
 Power factor: ≥ 0.85
 Ambient temperature: +45°C

CONSTRUCTION

Housing: aluminium, powder painted
 Diffuser: tempered glass pane, 5mm thickness
 Mounting brackets: aluminium
 Reflector: aluminium, symmetrical shape
 Ballast: discharge lamps: 230V, 50 Hz magnetic
 T5 fluorescent lamps: 220-240V, AC/DC

MOUNTING

Using two brackets with two mounting holes each.

ELECTRIC UNIT:

Cable gland: 2 x PG16, 1 x plug
 Cable diameter: \varnothing 10-14 mm
 Terminal block: 3x2,5 mm²

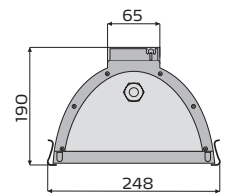
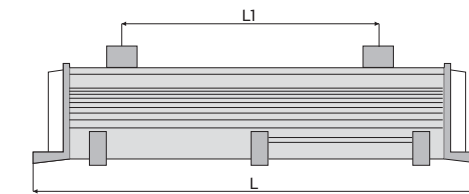
Mains supply: ending or through wiring.

OPTIONS

Luminaire with 3h emergency unit /only fluorescent lamps version/.
 Asymmetrical reflector /only for one fluorescent lamp version/.



Typ Type	L	L1
AGP 10-...540	1348	900
AGP 10-...800	1648	1200
AGP 40/250 AGP 40/400	798	400
AGP 40/2250	1348	900

WYMIARY | DIMENSIONS
[mm]

Wersja do świetłówek T5, odbłyśnik asymetryczny - OA | T5 fluorescent lamp version, asymmetrical shape reflector - OA

Typ Type	Moc Wattage	Oprawka Lamp base	Typ lampy Light Source	Masa Weight
AGP 10-1540/OA	1 x 54 W	G 5	T 5	10,9 KG
AGP 10-1800/OA	1 x 80 W	G 5	T 5	14,9 KG

Wersja do świetłówek T5, odbłyśnik symetryczny - OS | T5 fluorescent lamp version, symmetrical shape reflector - OS

Typ Type	Moc Wattage	Oprawka Lamp base	Typ lampy Light Source	Masa Weight	Inne wykonania Options
AGP 10-2540	2 x 54 W	G 5	T 5	11,2 KG	A3 - układ awaryjny 3 godzinny 3h emergency unit
AGP 10-2800	2 x 80 W	G 5	T 5	15,2 KG	
AGP 10-3540	3 x 54 W	G 5	T 5	11,6 KG	
AGP 10-3800	3 x 80 W	G 5	T 5	15,6 KG	

Wersja do lamp wysokoprężnych | Discharge lamps version

Typ Type	Moc Wattage	Oprawka Lamp base	Typ lampy Light Source	Masa Weight
AGP 40/MH/S 250	1 x 250 W	E 40	HST/HIT	13,2 KG
AGP 40/MH/S 400	1 x 400 W	E 40	HST/HIT	14,1 KG
AGP 40/MH/S 2250	2 x 250 W	E 40	HST/HIT	15,2 KG

PRZYKŁAD OZNACZENIA | ORDER SPECIFICATION

AGP 10-3540/A3- Oprawa typ AGP 10 o mocy 3x54W wyposażona w układ awaryjnego zasilania 3 godzinny.
 | AGP luminaire type, 3x54W wattage with 3h emergency unit.

**DANE TECHNICZNE
TECHNICAL DATA**IP 65 230V
50Hz220-240V
AC/DC G 5

E 40

POZIOM
LEVEL
N

IK 07 +45°C

**DOPUSZCZENIA
APPROVALS**

CE

